

# BATERIA BAÑO 20' MARÍTIMO DIVIDIDO H/M (2WC+2 LVM) - Venta y arriendo

## DESCRIPCION

### ELEMENTOS ESTRUCTURALES

2 puertas de entrada metalicas de corte de contenedor aislada, 2 o 4 Ventanas celosía fijas de 50x50 cm. en PVC O Aluminio.

### MUROS

**Exterior:** Estructura forrada en planchas de acero corten ondulado con tratamiento anticorrosivo, dimensión de planchas en conformidad estructural según las normas ISO.

**Interior:** Revestimiento de fibrocemento, muro separador de fibrocemento con tabiquería. Lavable. Aplicación de pintura antihongos.

### PISO

Piso linóleo de alto tráfico. Lavable.

### LUZ

2 equipos LED (Uno por cada separación). Sin tomacorrientes. Posee tablero eléctrico de distribución.

## EQUIPAMIENTO

**Equipos WC** - 4 unidades (Dos por cada división)

**Equipos Lavamanos** - 4 unidades (Dos por cada división)

\*La ubicación de los elementos dentro del contenedor puede variar, se le informará en el caso.

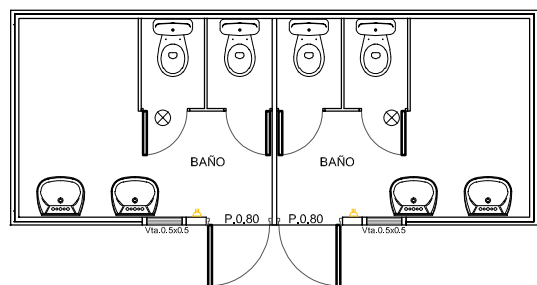
\*Descarga a piso o a pared según disponibilidad o requerimiento.

\*Se puede cotizar con más elementos según requerimiento. (Puede incluir Urinarios, duchas)

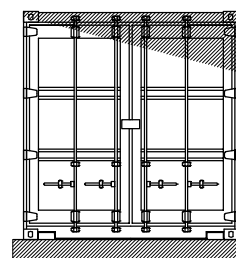
## USOS

Baño masivo.

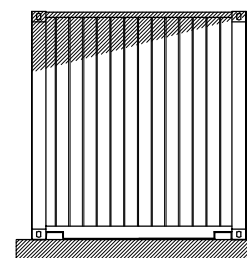
Sala de cambio.



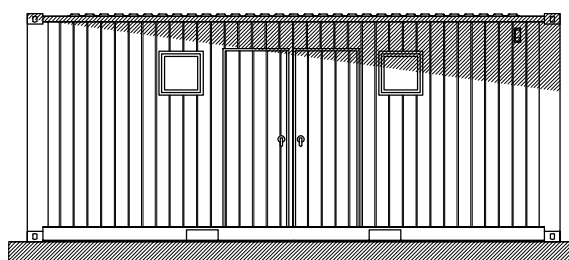
PLANTA



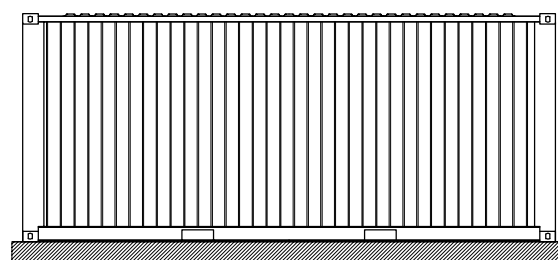
ELEVACION LATERAL DERECHA



ELEVACION LATERAL IZQUIERDA



ELEVACION PRINCIPAL



ELEVACION POSTERIOR



[ventas@jblcomercial.cl](mailto:ventas@jblcomercial.cl)

[www.jblcomercial.cl](http://www.jblcomercial.cl)

Ruta S-30 · Temuco  
Labranza N° 07379

+56 45 2214322

[www.jblcomercial.cl](http://www.jblcomercial.cl)

# BATERÍA BAÑO 20' MARÍTIMO DIVIDIDO 6x2,5 METROS