

CONTENEDOR MARÍTIMO 40' ESTANDAR - Venta y arriendo



MEDIDAS

Peso 3.750 kg	Capacidad carga 32.000 kg	Capacidad (volumen) 67,7 m ³	Superficie interna 29,23 m
Largo externo 12,192 m	Ancho Externo 2,438 m	Altura Externa 2,591 m	
Largo interno 11,998 m	Ancho Interno 2,350 m	Altura Interna 2,330 m	

Resistencia sobrecarga piso: 250 kg/m² / Resistencia sobrecarga nieve techumbre: 100 kg/m²
Unidad contenedor marítimo 40' de 12 mts.

TERMINACIONES

PISOS

Terciado marino de 32 mm.

PUERTAS

Puertas dobles de 2,28x 2,34 mts.

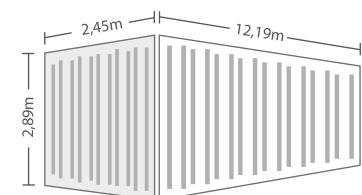
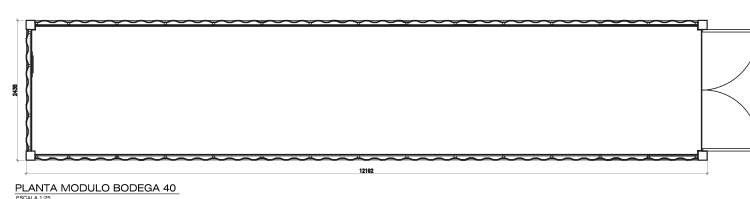
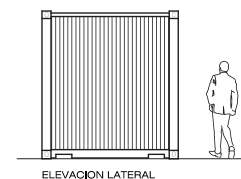
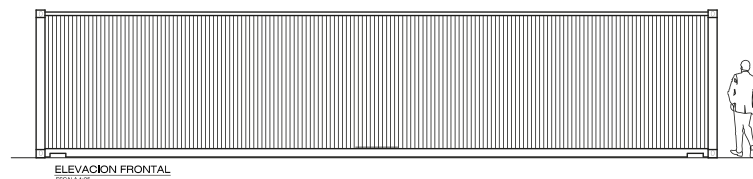
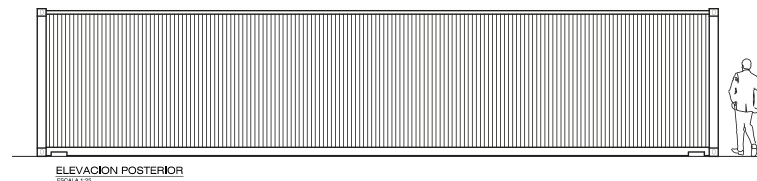
MUROS

Estructura forrada en planchas de acero corten ondulado con tratamiento anticorrosivo, dimensión de planchas en conformidad estructural según las normas ISO.

*Los contenedores se entregan con su pintura exterior original de fábrica a menos que el cliente solicite una cotización para repintarlos.

USOS

- Materiales
- Herramientas
- Maquinaria
- Granos
- Muebles
- Mercadería



Ruta S-30 · Temuco
Labranza N° 07379
+56 45 2214322
www.jblcomercial.cl

ventas@jblcomercial.cl

www.jblcomercial.cl

BODEGA MARÍTIMA 40'

ESTÁNDAR

12x2,5 METROS