

VENTA: CONTENEDOR OFICINA MARÍTIMA 20' PLANTA LIBRE

MEDIDAS



Peso
2.450 kg

Ventanas
1x1 m

Superficie Interna
12,61 m²

Largo Externo
6,05 m

Ancho Externo
2,45 m

Altura Externa
2,60 m

Largo Interno
5,48 m

Ancho Interno
2,30 m

Altura Interna
2,39 m

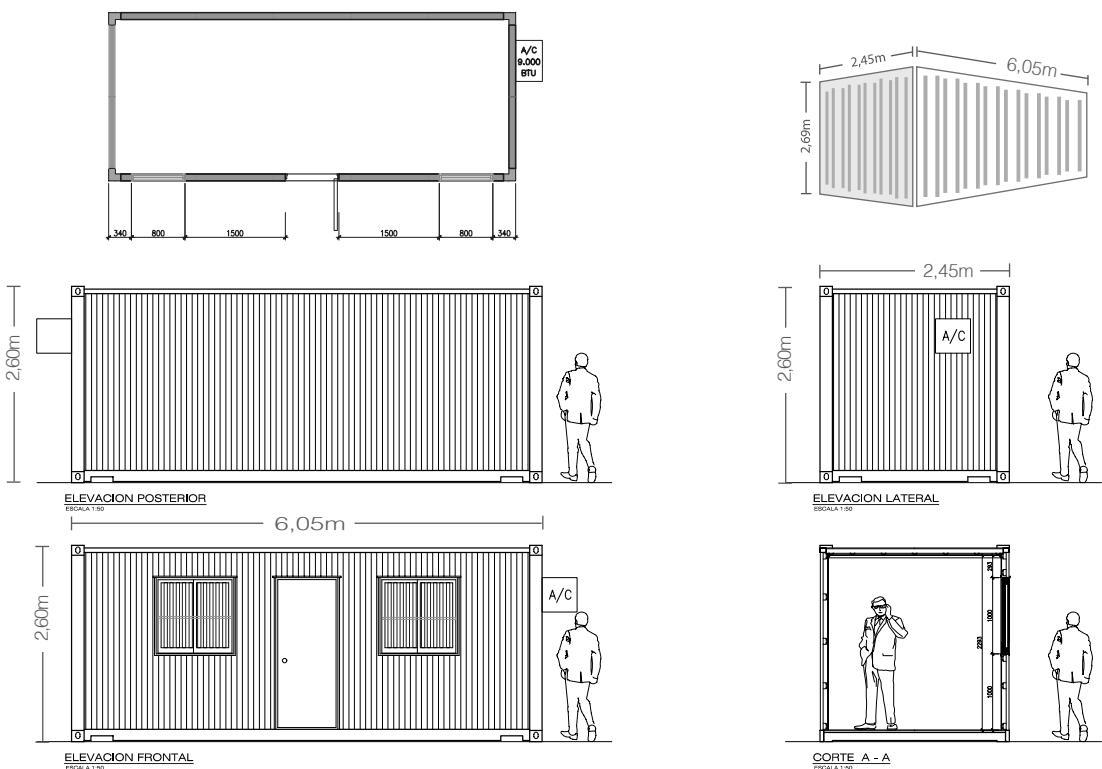
Resistencia sobrecarga piso: 250 kg/m² / Resistencia sobrecarga nieve techumbre: 100 kg/m²

DESCRIPCIÓN

Unidad en base a contenedor marítimo reacondicionado de 20' y/o mixto 1/2 contenedor de 40' ó Modular: puerta metálica aislada, 2 ventanas aluminio o PVC más protecciones, piso flotante o linóleo de alto tráfico, aislación térmica de poliestireno expandido de 40 mm de espesor en muros o aislante poliéster de 55mm, fibrocemento 4 mm pintado cielo y muros, electricidad e iluminación, 2 tomacorrientes dobles, pintura exterior anticorrosiva.

OPCIÓN

A Aire Acondicionado 9000 BTU



ventas@jblcomercial.cl

www.jblcomercial.cl

Ruta S-30 · Temuco
Labranza N° 07379
+56 45 2214322
www.jblcomercial.cl

OFICINA MARÍTIMA 20' PLANTA LIBRE 6X2,5 METROS