



MEDIDAS

Peso 2.300 kg	Capacidad carga 28.000 kg	Capacidad (volumen) 32,6 m ³	Superficie Interna 13,86 m ²
Largo Externo 6,05 m	Ancho Externo 2,45 m	Altura Externa 2,60 m	
Largo interno 5,90 m	Ancho Interno 2,35 m	Altura Interna 2,39 m	

Resistencia sobrecarga piso: 250 kg/m² / Resistencia sobrecarga nieve techumbre: 100 kg/m²
 Unidad contenedor marítimo 20' de 14,88 m²

TERMINACIONES

PISOS

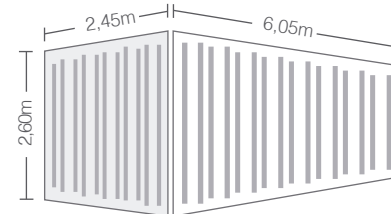
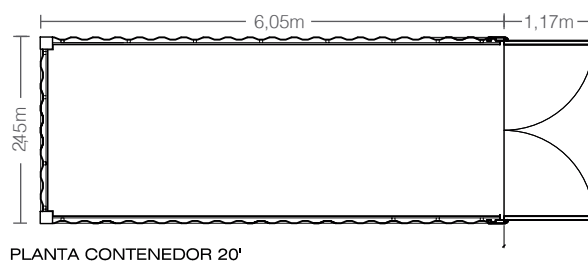
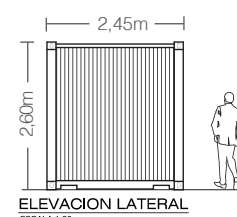
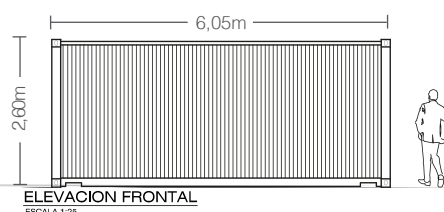
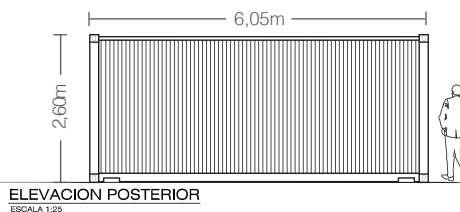
Terciado marino de 30 mm en formato de 1,22 x 2,44 m.

MUROS

Estructura forrada en planchas de acero corte ondulado de 2,0 mm de espesor con tratamiento anticorrosivo. Puertas dobles de 2,34x 2,51 mts.

USOS:

- Materiales
- Herramientas
- Maquinaria
- Granos
- Muebles
- Mercadería



Ruta S-30 · Temuco
 Labranza N° 07379
 +56 45 2214322
www.jblcomercial.cl

ventas@jblcomercial.cl

www.jblcomercial.cl

BODEGA MARÍTIMA 20'
 6X2,5 METROS