

VENTA: CONTENEDOR MARÍTIMO 40' ESTANDAR



MEDIDAS

Peso

3.920 kg

Capacidad carga

28.560 kg

Capacidad (volumen)

67,7 m³

Superficie interna

29,23 m

Largo externo

12,19 m

Ancho Externo

2,45 m

Altura Externa

2,59 m

Largo interno

12,03 m

Ancho Interno

2,43 m

Altura Interna

2,39 m

Resistencia sobrecarga piso: 250 kg/m² / Resistencia sobrecarga nieve techumbre: 100 kg/m²
Unidad contenedor marítimo 40' de 30 m²

TERMINACIONES

PISOS

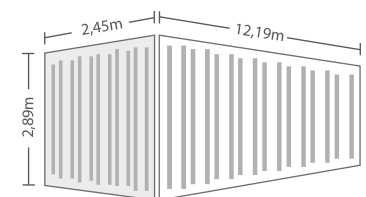
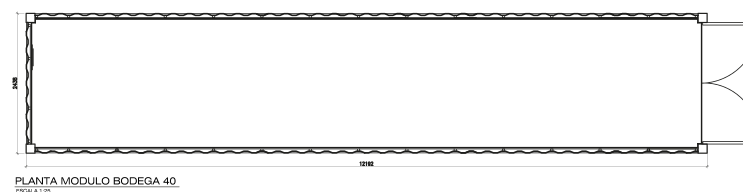
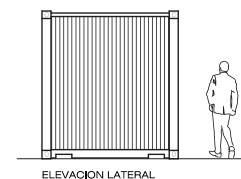
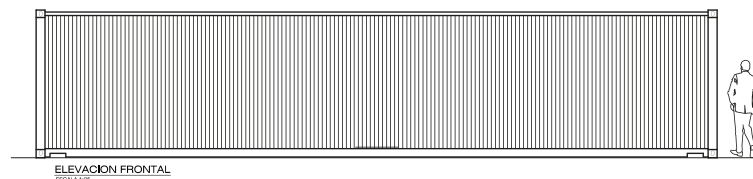
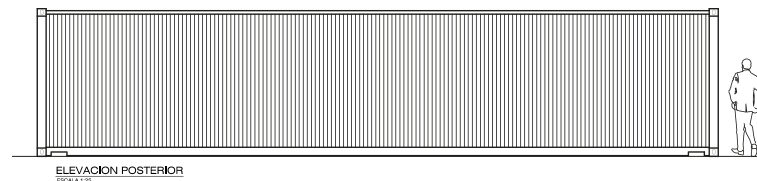
Terciado marino de 30 mm en formato de 1,22 x 2,44 m.

MUROS

Estructura forrada en planchas de acero corte de 2,0 mm de espesor con tratamiento anticorrosivo

USOS

- Materiales
- Herramientas
- Maquinaria
- Granos
- Muebles
- Mercadería



Ruta S-30 · Temuco
Labranza N° 07379
+56 45 2214322
www.jblcomercial.cl

ventas@jblcomercial.cl

www.jblcomercial.cl

BODEGA MARÍTIMA 40'

12x2,5 METROS