



## DESCRIPCIÓN

<b>Peso</b>	<b>Capacidad Carga</b>	<b>Capacidad m<sup>3</sup></b>	<b>Largo Interno</b>	<b>Largo Externo</b>
3.920 kg	28.560 kg	76,4 m <sup>3</sup>	12,03 m	12,19 m
<b>Ancho Interno</b>	<b>Ancho Externo</b>	<b>Alto Interno</b>	<b>Alto Externo</b>	
2,43 m	2,45 m	2,69 m	2,89 m	

Resistencia sobrecarga piso: 250 kg/m<sup>2</sup>  
 Resistencia sobrecarga nieve techumbre: 100 kg/m<sup>2</sup>  
 Unidad contenedor marítimo 40' de 30 m<sup>2</sup>

## TERMINACIONES

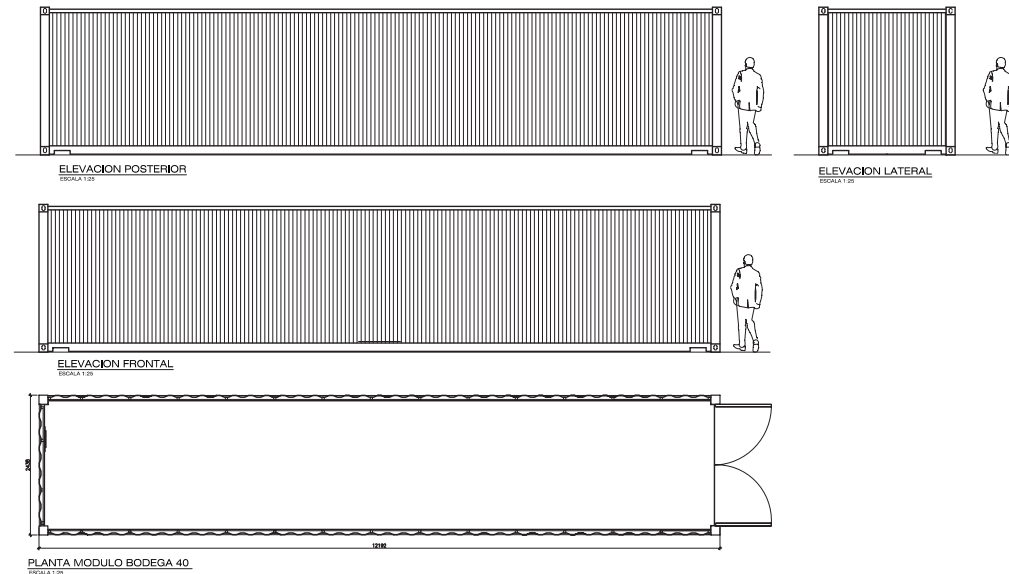
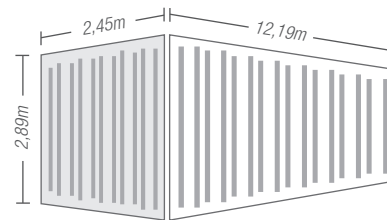
**PISOS**  
 Terciado marino de 30 mm en formato de 1,22 x 2,44 m.

**MUROS**  
 Estructura de acero, forrada en planchas de acero corten de 2,0 mm de espesor con tratamiento anticorrosivo.

## OPCIONES USOS

Repisas  
 Electricidad  
 Ventanas PVC/Aluminio  
 Grateado y Antioxido  
 Lockers

Materiales  
 Herramientas  
 Maquinaria



[ventas@jblcomercial.cl](mailto:ventas@jblcomercial.cl) [www.jblcomercial.cl](http://www.jblcomercial.cl)